

AKU MINI KOMPRSOR S LED SVÍTLNOU

BP-2810

**BASS
POLSKA**



Návod k obsluze

Překlad originálního návodu

PŘED POUŽITÍM SI PEČLIVĚ PŘEČTĚTE NÁVOD K POUŽITÍ.



Obsah

I. Záruka a servis.....	2
II. Bezpečnostní pravidla	4
III. Účel zařízení	5
IV. Parametry.....	6
V. Popis.....	6
VI. Obsluha	7
VII. Ochrana životního prostředí	8
VIII. Prohlášení o shodě.....	9

Děkujeme, že jste si vybrali náš produkt. Před použitím si pečlivě přečtěte pokyny týkající se manipulace s nářadím a bezpečnostních podmínek. Pokyny si uschovejte pro pozdější použití.

Návod byl přeložen z návodu dodaného dodavatelem v polském jazyce

Přílohy:

Prohlášení o shodě vystavené dodavatelem BASS S.C

Produkt s ochrannou známkou BASS POLSKA

Produkt s obchodním označením BP-2810

I. ZÁRUKA A SERVIS

Informace o servisu a záruce:

www.hobynaradi.cz

email:

info@hobynaradi.cz

telefon reklamace, servis:

+420 555 441 445 Po-Pá 9:00-12:00 a 13:00-16:00

Podmínky záruky

V souladu se zákonem č. 136/2002 Sb. se na Vámi zakoupený výrobek poskytuje záruka na dobu 24 měsíců od data prodeje. V případě nákupu zboží používané pro obchodní nebo podnikatelskou činnost je záruční doba 12 měsíců. Záruka je poskytována pouze v případě, že jsou výrobky používány v souladu s návodem k obsluze a způsobu použití

Ze záruky jsou vyjmuty všechny díly podléhající přirozenému opotřebení, přetížením, použitím výrobku k jiným účelům, než ke kterým je určena na závady vzniklé při dopravě nebo nesprávným (neodborným) zacházením. Za nesprávné zacházení považujeme příklad, kdy nebyl brán zřetel na návod k obsluze a obecně závazné předpisy pro práci s výrobkem. Obdobně se hodnotí i pokus o neodbornou opravu nad rámec doporučené údržby.

Záruka se vztahuje výlučně na závady způsobené vadou materiálu, výrobní montáže nebo technologií zpracování.

Nárok na uplatnění záruky zaniká:

- 1) výrobek nebyl používán v souladu s návodem k obsluze
- 2) byl proveden jakýkoliv zásah do konstrukce stroje bez předchozího písemného souhlasu firmou KAXL s.r.o.
- 3) výrobek byl používán v jiných podmínkách nebo k jiným účelům, než ke kterým je určen
- 4) byla některá část výrobku nahrazena neoriginální součástí
- 5) k poškození výrobku nebo k nadměrnému opotřebení došlo vinou nedostatečné údržby
- 6) škody vzniklé působením vnějších mechanických, teplotních či chemických vlivů
- 7) vady byly způsobeny nevhodným skladováním, či manipulací s výrobkem
- 8) výrobek byl používán (pro daný typ výrobku) v agresivním prostředí např. prašném, vlhkém
- 9) výrobek byl použit nad rámec přípustného zatížení

Záruka se nevztahuje na položky, u kterých lze očekávat opotřebení v důsledku jejich normální funkce (např. opotřebení uhlíků, zapalovací svíčka atd.)

Pro provoz výrobků používejte pouze doporučené příslušenství a originální náhradní díly.

Nároky uplatňujte ihned po zjištění závady u prodejce, který Vám výrobek prodal, a informujte se o možnostech opravy v pověřené opravně. Nebude-li se na Vámi uplatňovanou závadu vztahovat záruka, budou Vám fakturovány práce a náklady spojené s kontrolou a montáží a demontáží součástí.

Při uplatňování nároků předložte řádně vyplněný záruční list nebo jiný doklad o koupi opatřený datem prodeje.

Do opravy předávejte výrobek v čistém stavu, řádně vyčištěný, zbaven prachu či špíny. Spolu s výrobkem zašlete i jeho originální příslušenství k určení přesné diagnostiky závady.

Při zasílání dopravní službou vylijte z výrobku nespoteřebované palivo a olej. Výrobek řádně zabalte, nejlépe do původního obalu tak, aby nedošlo k jeho poškození. Škody, způsobené nedostatečným zabalením zásilky, nelze uznat jako záruční vady!

Do motorů používejte jen paliva a oleje odpovídající klasifikace, popř. paliva a oleje doporučené značkovým prodejcem. Vzniklé škody, způsobené používáním nevhodného paliva a nevhodných olejů, Vám nebudou v záruce uznány.

Při reklamaci předložte doklad o nákupu, např. kopii faktury, účtenku za reklamovaný výrobek nebo výpis z karty.

Doručte reklamovaný výrobek osobně nebo prostřednictvím dopravce prodejci.

Výrobek zaslaný k servisu by měl být dodán v původním obalu. V případě absence originálního obalu nebo jiného ochranného obalu a v případě absence odpovídající ochrany výrobku při přepravě ze strany kupujícího ručitel neodpovídá za poškození během přepravy. Žádáme vás, abyste reklamovaný výrobek dodali v čistém stavu. V případě, že reklamáce nebude uznána, bude reklamovaný výrobek stěžovateli na jeho písemnou žádost vrácen pod podmínkou, že kupující předem uhradí náklady na dopravu.

II. BEZPEČNOSTNÍ PRAVIDLA

POZOR! Před použitím si přečtěte celý návod. Nedodržení následujících pokynů může vést k úrazu elektrickým proudem, požáru a vážnému zranění osob.

1. Tento spotřebič nesmí obsluhovat děti bez dozoru dospělé osoby
2. Nepoužívejte přístroj na přímém slunečním světle nebo při velmi vysokých teplotách.
3. Nevystavujte zařízení dešti ani jej neponořujte do vody..
4. **doporučený provozní režim: 3 minuty čerpání - 3 minuty pauza**, aby byl zajištěn co nejlepší výkon spotřebiče. V opačném případě může dojít k poškození spotřebiče nebo ke snížení jeho provozní účinnosti.
5. Doporučujeme spotřebič vypnout tlačítkem OFF, pokud jej již nepoužíváte.
6. Spotřebič se během provozu zahřívá. Jedná se o normální jev.

SERVIS

Spotřebič smí opravovat pouze kvalifikovaný personál s použitím kompatibilních náhradních dílů. Tím se zajistí bezpečný a efektivní provoz spotřebiče.

ZÁVĚREČNÉ POZNÁMKY

1. Opravy a údržbu elektrických zařízení mohou provádět pouze vyškolení odborníci.

2 První pomoc při úrazu elektrickým proudem:

- ✓ uvolnit osobu z napětí
- ✓ provádějte odpojení od napětí opatrně, abyste nebyli zasaženi elektrickým proudem.
- ✓ okamžitě odpojte elektrický systém od napětí vyjmutím pojistek nebo přestřižením vodiče pod napětím pomocí kleští s izolovanými rukojeťmi (použijte izolovanou ruku a stůjte na izolační desce - gumové, skleněné, suché).
- ✓ po propuštění pracovníka zkontrolujte, zda nejeví známky života.
- ✓ u těžce postižených a nedýchajících osob obnovit dýchání umělým dýcháním a srdeční masáží, dokud postižený nenabude vědomí nebo dokud nepřijede záchranná služba.
- ✓ pokud zjistíte popáleninu, přiložte na ránu suchý sterilní obvaz.
- ✓ v každém případě musí být pacient hospitalizován (podle zdravotních a bezpečnostních předpisů)

III. ÚČEL ZAŘÍZENÍ

Mini kompresor s powerbankou slouží k účinnému a okamžitému huštění různých pneumatik, míčů nebo kol. Automatické nastavení tlaku a vypínání vzduchu zajišťují dokonalé huštění. Díky vestavěné baterii je tento mini kompresor ideální na výlety na kole nebo na motorce.

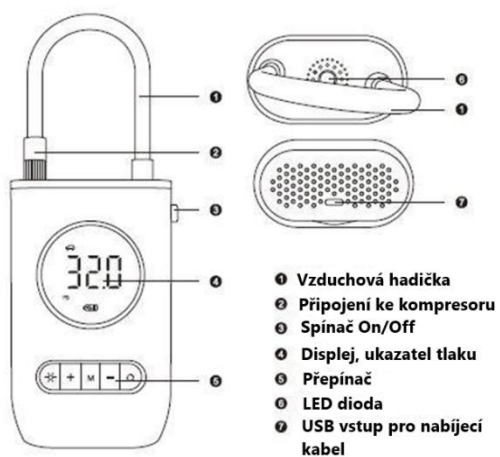
Další výhody kompresoru:

- čitelný displej
- Lze nabíjet běžným telefonem nebo nabíječkou do auta
- LED dioda – funkce svítilny
- Powerbanka

IV. PARAMETRY

Model	BP-2810
Napětí	7.4 V
Výkon	70 W
Pracovní tlak	0.2 - 10.3 Bar
Kapacita baterie	2500 mAh x 2
Nabíjení	Nabíjecí kabel USB C

V. POPIS



V BALENÍ

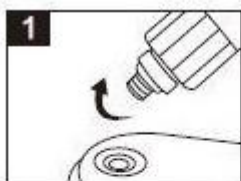


Nabíjecí kabel USB C

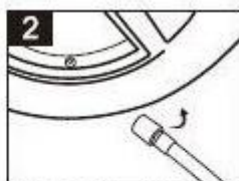


Koncovky

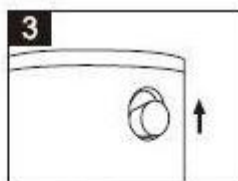
VI. OBSLUHA



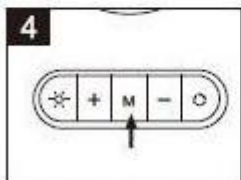
Připojení hadičky



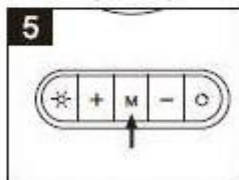
Připojení hadičky k ventilku



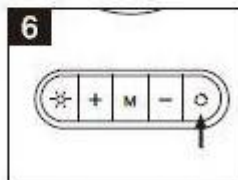
Zapněte kompresor



Krátkým stiskem aktivujete huštění



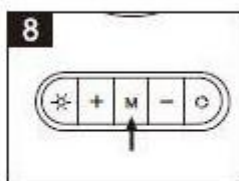
Dlouhým stiskem vyberte jednotku tlaku



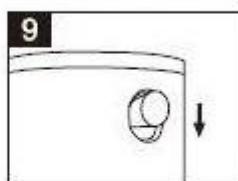
Stiskem vyberte huštění pneu auta, motocyklu, kola nebo míče apd.



+ nebo - změníte nastavený tlak



Stiskem zahájíte huštění a poté dalším stiskem huštění ukončíte



Vypněte kompresor

Pokud nepřerušíte huštění ručně (viz obr.8), kompresor se automaticky vypne při dosažení požadovaného tlaku (0.2 - 10.3 bar, dle volby režimu).

REŽIMY HUŠTĚNÍ



1. Huštění pneu osobních aut.
2. Huštění pneu motocyklů.
3. Huštění pneu cyklistických kol.
4. Huštění míčů, nafukovacích lehátek atp.

DISPLEJ



VII. OCHRANA ŽIVOTNÍHO PROSTŘEDÍ

Zákaz likvidace nářadí s ostatním domovním odpadem.

Použité nářadí nevyhazujte do domovního odpadu. Nástroj zlikvidujte ve specializovaném zařízení pro likvidaci a recyklaci elektroodpadu.

Elektroodpad (neboli odpad z elektrických a elektronických zařízení) je rozbité, dlouho nepoužívané a nepotřebné elektrické a elektronické zařízení, které bylo dříve poháněno elektřinou nebo bateriemi - rozbité počítače, hračky a elektronické přístroje, staré pračky, ledničky a použité zářivky. Ty jsou klasifikovány jako nebezpečný odpad, protože obsahují jedovaté látky..

VIII. PROHLÁŠENÍ O SHODĚ

PROHLÁŠENÍ O SHODĚ

podle ISO/IEC Guide 22 i EN 45014

Dodavatel: BASS S.C
Adresa dodavatele: Al. Krakowska 60, Mroków 05-552

PROHLAŠUJEME, ŽE VÝROBEK JE V SOULADU S NORMAMI EVROPSKÉ UNIE

Název produktu: Aku mini kompresor s LED svítilnou
(označeno ochrannou známkou BASS POLSKA)

Model: BP-2810 (obchodní označení)

Prohlášení:

Výrobek, na který se toto prohlášení vztahuje, splňuje požadavky směrnic EU:

2014/30/EU

2014/35/EU

Podle norem :

EN 55014-1:2017

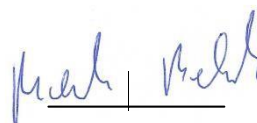
EN 55014-2:2015

Report č: HK2004080553-1ER

Certifikační úřad:: Shenzen HUAK Testing Technology Co. Ltd. 1F, B2 Building, junfeng Zhongcheng Zhizao Innovation Park, Heping Community, Fuhai Street, Bao'an District, Shenzen, China.

Osoba odpovědná za sestavení a vedení technické dokumentace:

Marek Belniak



Marek Belniak

05.01.2022.

05-552 Mroków, Al. Krakowska 60

